



**KÓKA Kő- és Kavicsbányászati Kft**  
**1117 Budapest, Gábor Dénes utca 2. Infopark D épület**

KÓKA Kft komlói andezitbánya  
 7300 Komló, Kőbánya 0297 hrsz.  
 T:72/582-000; koka.komlo@mineral.eu  
 CE jel: 14



Tanúsítvány száma: 2006-CPR-0022

Az Európai Parlament és Tanács 305/2011/EU rendelete és a Magyar Kormány 275/2013. (VII. 16.) Kormány rendelete szerinti

A bejelentett szervezet 4 jegyű azonosító száma  
 2006

## TELJESÍTMÉNYNYILATKOZAT

SZÁMA:13/2018

- Bejegyzett kereskedelmi neve  
Egyedi azonosító kódja: **FZKA0/32 andezit, Komló (0/32)/BUB/2014/01844**
- Felhasználás céljai:  
**Kőanyag-halmazok műtárgyakban és útépitésben használt kötőanyag nélküli és hidraulikus kötőanyagú anyagokhoz**
- Gyártó: **KÓKA Kft komlói andezitbánya 7300 Komló, Kőbánya 0297 hrsz.**
- A meghatalmazott képviselő: **Sütő Róbert bányüzem vezető**
- A termék állandóságának értékelésének és ellenőrzésének (AVCP) rendszere: **2+**
- Harmonizált szabvány: **MSZ EN 13243:2002+A1:2008**

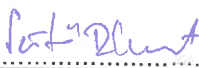
Bejelentett szervezet: **QM System Kft. 1034 Budapest, Bécsi út 126-128**

7. A nyilatkozatban szereplő teljesítmény(ek):  
 A 275/2013. (VII. 16.) Kormány rendelet 1. számú mellékletének ide vonatkozó pontja alatti, 24. pontjában felsorolt alapvető tulajdonságok szintje osztályai, amennyiben nem került vizsgálatra sor, Az NPD- "No performance determined" ("Teljesítőképesség nincs meghatározva") betűjelet kell használni a tulajdonság szintjei és osztályai helyett a felhasználási területnek megfelelően.

| Alapvető tulajdonságok              | Sorszám | Lényeges jellemzők   | Vizsgálati módszer | Eredmények megadásának módja | Vállalt minőségi jellemzők            |
|-------------------------------------|---------|--|--------------------|------------------------------|---------------------------------------|
| Termékjellemzők (terméken vizsgált) | 1.      | Frakció (d/D)  |                    |                              | 0/32                                  |
|                                     | 2.      | Szemmegoszlás e-UT06.03.53.:2019 szerint                         | MSZ EN 933-1       | osztály                      | GA85                                  |
|                                     | 3.      | Durva kőanyag-halmazok szemmegoszlásának határértékei és tűrései | MSZ EN 933-1       | osztály                      | NPD                                   |
|                                     | 4.      | Szemmegoszlás tűrései finom és nyújtott kőanyag-halmazok esetén  | MSZ EN 933-1       | osztály                      | NPD                                   |
|                                     | 5.      | Finomszem-tartalom   | MSZ EN 933-1       | osztály                      | f <sub>11</sub>                       |
|                                     | 6.      | A finom szemek minősége  | MSZ EN 933-9       | osztály                      | NPD                                   |
|                                     | 7.      | Durva kőanyag-halmaz szemalakja                                  | MSZ EN 933-3       | osztály                      | FL50                                  |
|                                     | 8.      | Durva kőanyag-halmaz szemalakja                                  | MSZ EN 933-4       | osztály                      | NPD                                   |
|                                     | 9.      | A zúzott és tört szemek százalékaránya                           | MSZ EN 933-5       | osztály                      | C <sub>100/0</sub>                    |
|                                     | 10.     | A finom kőanyag-halmazok szögletessége                           | MSZ EN 933-6       | osztály                      | NPD                                   |
|                                     | 11.     | Tömöríthetőség   | MSZ EN13286-2      | megadott érték               | W <sub>opt</sub><br>p <sub>dmax</sub> |

| Alapvető tulajdonságok   | Sorszám         | Lényeges jellemzők                                      | Vizsgálati módszer                         | Eredmények megadásának módja | Vállalt minőségi jellemzők  |
|--|-----------------|---|--|------------------------------|---|
| Alapanyag jellemzők (vizsgálat végzése nem a termék frakcióján történik) | 12.             | Aprózódási ellenállás (LA)                              | MSZ EN 1097-2                              | osztály                      | LA <sub>15</sub>  |
|  | 13.             | Csiszolódási ellenállás (PSV)                           | MSZ EN 1097-8                              | osztály                      | PSV <sub>50</sub>   |
|  | 14.             | Felületi kopási ellenállás (AAV)                        | MSZ EN 1097-8                              | osztály                      | NPD   |
|  | 15.             | Kopási ellenállás (MDE)                                 | MSZ EN 1097-1                              | osztály                      | MDE <sub>15</sub>   |
|  | 16.             | Szöges járműabroncs okozta kopással szembeni ellenállás | MSZ EN 1097-9                              | osztály                      | NPD   |
|  | 17.             | Szemek testsűrűsége (Mg/m <sup>3</sup> )                | MSZ EN 1097-6                              | megadott érték               | 2,64  |
|  | 18.             | Vízfelvétel   | MSZ EN 1097-6                              | megadott érték               | 2,1   |
|  | 19.             | Fagyállóság   | MSZ EN 1367-1                              | osztály                      | F <sub>1</sub>  |
|  | 20.             | Magnézium-szulfátos kristályosítás                      | MSZ EN 1367-2                              | osztály                      | MS <sub>18</sub>  |
|  | 21.             | Hőlkésállóság   | MSZ EN 1367-5                              | megadott érték               | V <sub>LA</sub><br>I<br>2,6%<br>0,66%   |
|  | 22.             | Tapadóképesség (%)                                      | MSZ EN 12697-11                            | megadott érték               | 6órás<br>24órás<br>70%<br>50%   |
|  | 23.             | "Napszúrással" szembeni ellenállás                      | MSZ EN 1367-3                              | osztály                      | NPD   |
|  | 24.             | Kémiai összetétel                                       | MSZ EN 932-3                               | megadott érték               | klorid<br>AS <sub>0,2</sub><br>S1<br>Humusz<br>0,0003%<br>0,062%<br>0,006%<br>negatív |
|  | 25.             | Durva, könnyű szennyeződések                            | MSZ EN 1744-1                              | osztály                      | NPD   |
|  | Egyéb jellemzők | 26.   | Kézzel szétmorzsolható szemcsék mennyisége | e-ÚT 05.01.12.               | küszöbérték   |
| 27.  |                 | Halmazsűrűség (Mg/m <sup>3</sup> )                      | MSZ EN 1097-3                              | tájékoztató érték            | 1,37  |
| 28.  |                 | Alkáliaérzékenység                                      | ASTM C 289                                 | tájékoztató érték            | Nem érzékeny  |

Komló, 2019. 02. 07.

Gyártóüzemet képviselő személy aláírása ..... 

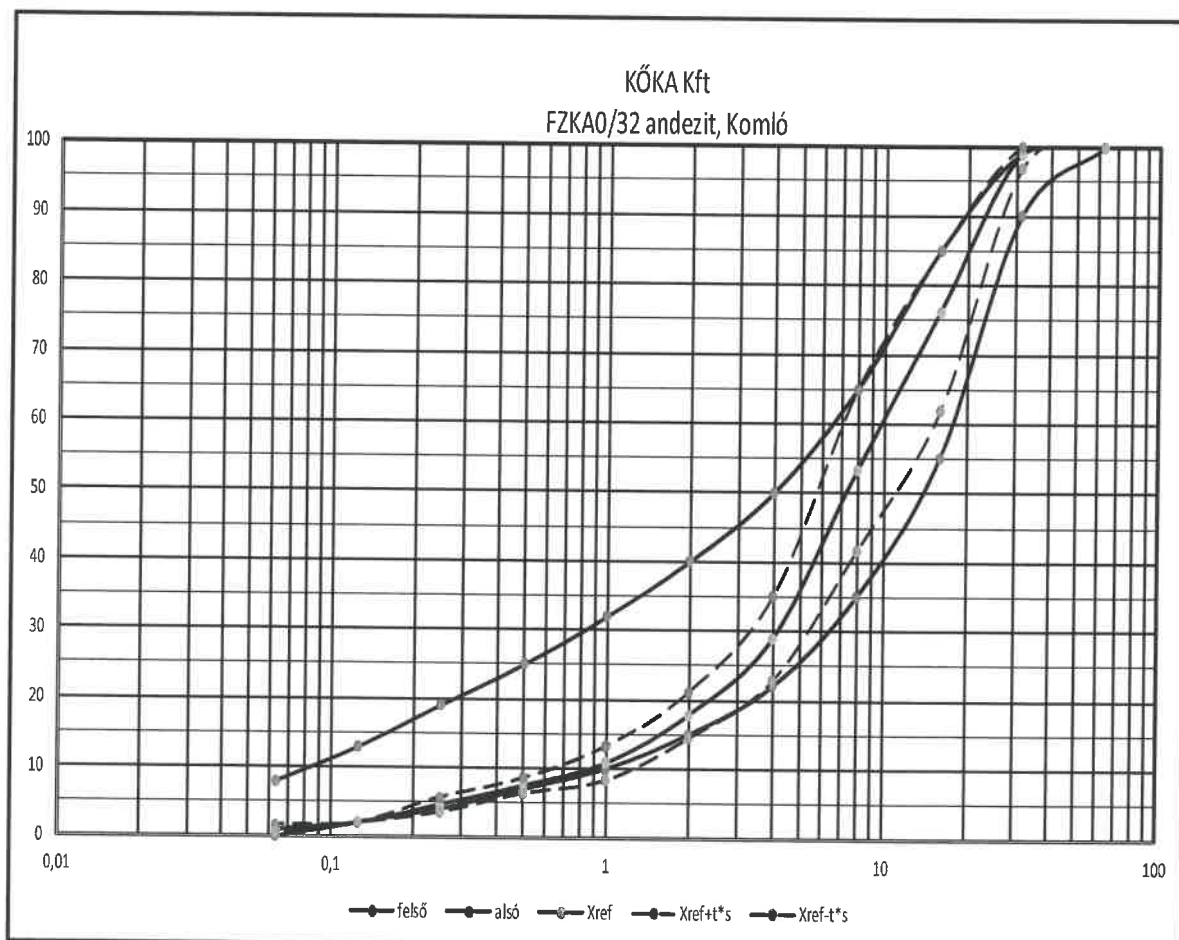
**KŐKA**  
**Kő- és Kavicsbányászati Kft.**  
Komlói Andezitbánya  
7300 Komló, hrsz. 0297 Pf.: 73  
Adószám: 11945943-4-43  
Csup. adószám: 17780072-5-43

## Termék Műszaki Adatlap Gyártási jellemzők

|  |                                |
|--|--------------------------------|
| Gyártóüzem megnevezése:                    | KÓKA Kft komlói andezitbánya   |
| Termék megnevezése:                        | <b>FZKA 0/32 andezit Komló</b> |
| Kapcsolódó teljesítmény-nyilatkozat száma: | 2018/13                        |
| Kiállítás dátuma:                          | 2019.01.23                     |
| Üzemi gyártásellenőrző módszer:            | B                              |
| Értékelési időszak:                        | 2018.01.23.-2018.11.30.        |

Szemszerkezeti követelmények (e-ÚT 06.03.53.)

| Szítaméret:              | d(mm)    | 63  | 31,5 | 16 | 8  | 4  | 2    | 1  | 0,5 | 0,25 | 0,125 | 0,063 |
|--------------------------|----------|-----|------|----|----|----|------|----|-----|------|-------|-------|
| Abszolút határértékek    | felső    | 100 | 99   | 85 | 65 | 50 | 40   | 32 | 25  | 19   | 13    | 8     |
|                          | alsó     | 100 | 90   | 55 | 35 | 22 | 15   | 10 | 7   | 4    | 2     | 0     |
| Vizsgálatok száma        | (N)      | 6   |      |    |    |    |      |    |     |      |       |       |
| Jellemző érték,          | Xref     | 100 | 99   | 76 | 53 | 29 | 18   | 11 | 8   | 5    | 2     | 1     |
| Szórás                   | (s)      | 0   | 2    | 11 | 9  | 5  | 3    | 2  | 1   | 1    | 0     | 0     |
| Gyártási tartomány       | Xref+t*s | 100 | 100  | 85 | 65 | 35 | 21   | 13 | 9   | 6    | 2     | 2     |
|                          | Xref-t*s | 100 | 97   | 62 | 42 | 23 | 15   | 8  | 6   | 4    | 2     | 0     |
| Előírt tolerancia +      | %        | 0   | 4,5  | 15 | 15 | 14 | 12,5 | 11 | 9   | 7,5  | 5,5   | 4     |
| Alkalmazott tolerancia + | %        | 0   | 5    | 15 | 15 | 14 | 12,5 | 11 | 9   | 7,5  | 5,5   | 4     |
| Valós tolerancia +       | %        | 0   | 2    | 12 | 12 | 6  | 3    | 2  | 1   | 1    | 0     | 1     |
| Reprodukálhatóság        | R1%      | 3   | 3    | 3  | 3  | 3  | 3    | 3  | 3   | 3    | 3     | 0,3   |



**TERMÉK MŰSZAKI ADATLAP**

**KŐZET TULAJDONSÁGOK**

Dokumentum egyedi azonosítója: 1/2018

|  |                             |              |
|--|-----------------------------|--------------|
| <b>Gyártóüzem megnevezése:</b>                           | Kőbánya Kft. Budapesti üzem |              |
| <b>Termékcsoport megnevezése:</b>                        | KZ; NZ; Z                   |              |
| <b>Kapcsolódó teljesítmény-nyilatkozat/CE lap száma:</b> | KÓKA/2018/1                 | KÓKA/2018/14 |
| <b>Kiállítás dátuma/érvényessége:</b>                    | 2019.01.01                  | 2019.12.31   |
| <b>Üzemi gyártásellenőrzés módszer (A vagy B):</b>       | A                           |              |
| <b>Értékelési időszak:</b>                               | 2018.01.01                  | 2018.12.31   |

eredmények ebből a gyártási időszakból származnak

|                            |  |                 | Statistikai értékelés típusa | Eredmények száma | Jellemző érték ( $X_{ref}$ ) | szórás (s) | Gyártási tartomány $xref \pm 1,25 \times s$ |      | abszolút alsó határ | abszolút felső határ | Előírt tolerancia | Alkalmazott tolerancia | Mérési bizonytalanság (u) | Megfelelőségi határértékek |     |
|----------------------------|--|-----------------|------------------------------|------------------|------------------------------|------------|---|------|---------------------|----------------------|-------------------|------------------------|---------------------------|----------------------------|-----|
|                            |  |                 |                              |                  |                              |            |   |      |                     |                      |                   |                        |                           |                            |     |
| <b>Kőzet tulajdonságok</b> | Aprózódási ellenállás (LA)               | MSZ EN 1097-2   | 15-                          | 6                | 12                           | 0,15       | 11,8  | 12,2 | 0                   | 16                   | -                 | -                      | -                         | 0                          | 16  |
|                            | Csiszolódási ellenállás (PSV)            | MSZ EN 1097-8   | 15-                          | 1                | 53                           | -          | -   | -    | 50                  | NPD                  | -                 | -                      | -                         | 50                         | NPD |
|                            | Kopási ellenállás (MDE)                  | MSZ EN 1097-1   | 15-                          | 6                | 13                           | 0,25       | 12,7  | 13,3 | 0                   | 15                   | -                 | -                      | -                         | 0                          | 15  |
|                            | Szemek testsűrűsége (Mg/m <sup>3</sup> ) | MSZ EN 1097-6   | 15-                          | 12               | 2,64                         | 0,05       | 2,62  | 2,65 | NPD                 | NPD                  | -                 | -                      | -                         | NPD                        | NPD |
|                            | Vízfelvétel                              | MSZ EN 1097-6   | 15-                          | 12               | 1                            | 0,15       | 0,8   | 1,2  | 0                   | 1                    | -                 | -                      | -                         | 0                          | 1   |
|                            | Fagyállóság                              | MSZ EN 1367-1   | 15-                          | 3                | 0,6                          | 0,05       | 0,5   | 0,7  | 0                   | 1                    | -                 | -                      | -                         | 0                          | 1   |
|                            | Magnézium szulfátos kristályosítás       | MSZ EN 1367-2   | 15-                          | 1                | 2                            | -          | -   | -    | 0                   | 18                   | -                 | -                      | -                         | 0                          | 18  |
|                            | Hőlkésállóság                            | MSZ EN 1367-5   | 15-                          | 1                | 2,6                          | 1,4        | 1,8   | 5,3  | NPD                 | NPD                  | -                 | -                      | -                         | NPD                        | NPD |
|                            | Tapadóképeség (%)                        | MSZ EN 12697-11 | 15-                          | 1                | 80                           | -          | -   | -    | 80                  | NR                   | -                 | -                      | -                         | 80                         | NPD |

**NPD-nincs követelmény**

**Megjegyzések:**

A megadott követelmények összhangban vannak a teljesítmény-igazoló dokumentumokkal, továbbá az ÚT 2-3.601 rendelkezéseivel (teljesítménynyilatkozat, CE lap).

A táblázat nem tartalmazza a gyártó által NPD-vel jelölt jellemzőket